

# Integrative Medizin in der Nutztierpraxis

Dr. med.vet. Erwin Vincenz  
Kometian 03.09.20

- Integrative Medizin
  - Einsatz der komplementären und konventionellen Medizin.

# Komplementärmedizinische Methoden

- Homöopathie
- Phytotherapie
- TCM (traditionelle chinesische Medizin)
- Anthroposophische Medizin
- Neuraltherapie

## Oberstes Ziel

- Heilung des Patienten und nicht die Methode!

# Klassische Homöopathie

- Regulationstherapie
- Hauptprinzipien
  1. Ähnlichkeitsgesetz
  2. Lebenskraft
  3. Arzneimittelprüfung
  4. Individualisation
  5. Potenzierung

# Gegenüberstellung

- Schulmedizin

- Unterdrückung von unerwünschten Körperreaktionen
- Individuelle Krankheits-Symptome, uninteressant die Arzneimittelwahl
- „Materielle“ Kraft der Arznei

## Homöopathie

- Stärkt die Lebenskraft  
Anregung zur Selbstheilung
- Individuelle Krankheits-Symptome, wichtig für die Wahl der Arznei
- „Substanzlose“, energetische Kraft der Arznei

# Gegenüberstellung

- Schulmedizin

- Symptomatische Therapie
- Sieht mehr das kranke Organ als den kranken Organismus
- Spezialistentum

- Homöopathie

- Regulationstherapie
- Sieht immer den kranken Organismus als ganzes
- Ganzheitliche Therapie

# Energetischer Aufbau der Lebewesen

## Information

- Genetische Ebene



## ■ Regulation



## ■ Funktion



## ■ Struktur

- Organ



# Phytotherapie oder Kräuterheilkunde

- Eine der ältesten medizinischen Therapiemethoden
  - Erkrankungen der Verdauungstraktes:
    - Diarrhoe
      - Eichenrinde (*Quercus robur*)
      - Blutwurz (*Potentilla erecta*)
      - Schwarztee (*Thea sinensis*)
      - Karotte (*Daucus carota*)
      - Heidelbeere (*Vaccinium myrtillus*)
      - Leinsamen (*Linum usitatissimum*)
    - Tympanien und Koliken
      - Kümmel (*Carum carvi*)
      - Fenchel (*Foeniculum vulgare*)
      - Anis (*Pimpinella anisum*)
      - Kamille (*Matricaria recutita*)
      - Pfefferminze (*Mentha piperata*)

# Zugelassene Phytopharmaka für Nutztiere

- Durchfallpulver (Schaette)
- Stullmisan-Pulver (Essex)
- Rurex flüssig (Schaette)
- Colosan (PLV)

# TCM

- Akupunktur
- Chinesische Kräuter

# Anwendungsbereich der Homöopathie

- Akute und chronische Krankheiten
- Alle Infektionskrankheiten
- Alle Stoffwechselkrankheiten
- Funktionelle Organerkrankungen
- Krankheit des Immunsystems
- Verhaltensstörung
- Psychische Erkrankungen
- Gesundheitsvorsorge

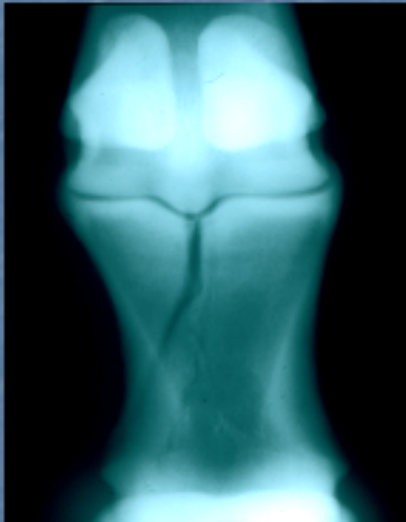
# Wesentliche Vorteile der Homöopathie

- Keine Absetzfristen
- Keine Rückstände in Tier und Umwelt, keine Umweltbelastung
- Keine Resistenzentwicklung
- Die Homöopathie unterstützt die körpereigene Abwehr
- Die Homöopathie stärkt die Lebenskraft
- Keine Tierversuche
- Keine unerwünschten Nebenwirkungen bei richtiger Anwendung

# Grenzen der Homöopathie

- Zuständigkeitsbereich der Chirurgie:
  - (Komplizierte Knochenbrüche, Fremdkörper, organische Endzustände)
- Echte Mangelzustände
- Körper ist nicht mehr reaktionsfähig
  - (Organschäden bei fortgeschrittenen Krankheiten, zerstörte Organe)
- Haltungs- oder Fütterungsfehler

## Homöopathie beim Tier wann nicht?



**Fesselbeinbruch Pferd  
3 Wochen homöopathisch  
behandelt**



**Auch für die Homöopathie  
gilt:  
keine Behandlung ohne  
vorgängige exakte Diagnose**

# Schulmedizin und/oder Homöopathie

- Nur Homöopathie:
  - Erfahrung des Homöopathen
  - Auffallende, ungewöhnliche, charakteristische Symptome
  - Deutliche Causa
  - Geistes- und Gemütssymptome
  - Lokalsymptome



# Schulmedizin und/oder Homöopathie

- Homöopathie und Schulmedizin:
  - Chirurgie und Homöopathie
  - Infektionskrankheit ohne deutliche Symptome für Homöopathie.
  - Stoffwechselkrankheiten (Milchfieber oder Acetonämie)
  - Fremdkörper (Magnet und Homöopathie)

# Schulmedizin und/oder Homöopathie


- Schulmedizin:
  - Echte Mangelzustände (WMD, Gebärparese)
  - Körper nicht mehr reaktionsfähig
    - Organschäden bei fortgeschrittenen Krankheiten, zerstörte Organe.

# Homöopathie im Praxisalltag

- Geburt
- Nachgeburtsverhalten
- Stoffwechselstörungen
- Mastitis
- Infektionskrankheiten
- Fruchtbarkeitsstörungen/Metritis
- Verletzungen/Klauen

# Homöopathie im Praxisalltag

- Kälber- und Jungtierkrankheiten
  - Trinkschwäche
  - Nabelentzündung
  - Durchfall
  - Respiratorische Erkrankungen
    - Fieber
    - Grippe
    - Lungenentzündung



Besten Dank